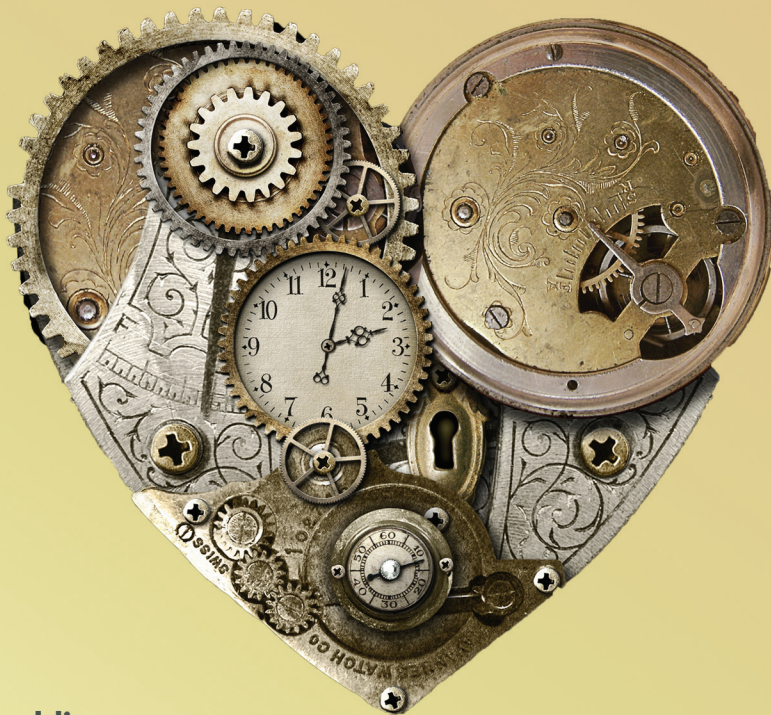


CUORE ARITMICO 2017

4° Workshop di Formazione Teorico-Pratica Multidisciplinare:

Scompenso cardiaco e cardiopatia ischemica:

aspetti clinici e decisionali nella gestione delle aritmie ipocinetiche ed ipercinetiche



PRESIDENTI

Massimo Grimaldi

Presidente Sezione Regionale Puglia

ANMCO – Associazione Nazionale Medici Cardiologi Ospedalieri

Vincenzo Contursi

Responsabile Nazionale Area Cardiovascolare

SIICP – Società Italiana Interdisciplinare per le Cure Primarie

Bari, 10 novembre 2017
Centro Congressi Villa Romanazzi Carducci

PRESIDENTI

Massimo Grimaldi

Presidente Sezione Regionale Puglia

ANMCO – Associazione Nazionale Medici Cardiologi Ospedalieri

Vincenzo Contursi

Responsabile Nazionale Area Cardiovascolare

SIICP – Società Italiana Interdisciplinare per le Cure Primarie

BOARD SCIENTIFICO

Pasquale Caldarola

ANMCO – Associazione Nazionale Medici Cardiologi Ospedalieri

Marco Matteo Ciccone

SIC – Società Italiana di Cardiologia

Ennio Pisanò

AIAC – Associazione Italiana Cardiologia e Cardioritmo

Vito Procacci

SIMEU – Società Italiana di Medicina di Urgenza

Umberto Rizzo

ARCA – Associazione Regionali Cardiologi Ambulatoriali

Augusto Zaninelli

SIICP – Società Italiana Interdisciplinare per le Cure Primarie

SEGRETERIA SCIENTIFICA

SIICP – Società Italiana Interdisciplinare per le Cure Primarie

CON IL PATROCINIO DI:



SEZIONE REGIONALE PUGLIA

RAZIONALE

Giunto alla sua quarta edizione, "Cuore Aritmico" anche quest'anno si pone l'obiettivo didattico di aggiornare il medico sulle evidenze scientifiche e sui continui progressi tecnologici, diagnostici e terapeutici in tema di aritmie.

La fibrillazione atriale e le aritmie ventricolari sono quadri clinici ad alta prevalenza che implicano un percorso decisionale complesso e articolato, sia da un punto di vista diagnostico che prognostico e terapeutico.

Il costante incremento nella popolazione di soggetti affetti da tali patologie, in funzione del progressivo aumento della longevità media, della elevata prevalenza delle malattie cardiovascolari croniche e dei costanti progressi diagnostico-terapeutici, richiede una razionalizzazione nell'utilizzo delle risorse sia economiche che professionali nell'approccio clinico e nel follow-up di questi pazienti, per garantire l'appropriatezza nel ricorso alle procedure diagnostiche e all'innovazione terapeutica farmacologica e interventistica.

VENERDÌ ore 08:30 - 14:00

PROBLEM-BASED LEARNING

LO SCOMPENSO CARDIACO CRONICO

“Opinion capturing”: il parere di chi ascolta

Tutor: *Gaetano Buta, Vincenzo Contursi*

- Coinvolgimento interattivo dei partecipanti su quesiti clinici (quiz a scelta multipla)
- risposte anonime al televoter

Moderatori: *Pasquale Caldarola, Paolo Rizzon*

- MMG, cardiologo ospedaliero e territoriale: esperienze in corso e possibili prospettive nella gestione dello scompenso cardiaco
Vittorio Donadeo
- Anticoagulanti Diretti (DOACs) nel paziente con scompenso cardiaco cronico.
Luigi Santoiemma
- Fibrillazione atriale e scompenso cardiaco cronico: terapia farmacologica ed elettrica.
Antonio Di Monaco
- Le infezioni dei device cardiaci impiantabili: un evento avverso inaspettato. Quando sospettarlo? E cosa fare?
Cosimo Mandurino
- Morte aritmica nello scompenso cardiaco cronico
Luigi Mancini

Questionario finale: valutazione e verifica apprendimento

Tutor: *Vincenzo Contursi, Gaetano Buta*

- risposte al televoter agli stessi quesiti di apertura sessione
- analisi del voto e confronto con risultato iniziale

13.00 - 14.00 Pausa pranzo

VENERDÌ ore 14:00 - 19:00

PROBLEM-BASED LEARNING

LA CARDIOPATIA ISCHEMICA

“Opinion capturing”: il parere di chi ascolta

Tutor: *Vincenzo Contursi, Umberto Rizzo*

- Coinvolgimento interattivo dei partecipanti su quesiti clinici (quiz a scelta multipla)
- risposte anonime al televoter

Moderatori: *Marco Ciccone, Matteo Di Biase, Tommaso Langialonga*

- Cardiopatia ischemica cronica: quando i farmaci e quando l'angioplastica
Elia Iorio
- Fibrillazione atriale e cardiopatia ischemica: controllo del rischio trombo-embolico, controllo del ritmo o della frequenza
Viviana De Luca
- Impianto di defibrillatore automatico dopo l'infarto quando e quali implicazioni sulla qualità di vita.
Vincenzo Bonfantino
- Bisogni attesi ed inattesi dei pazienti affetti da cardiopatia ischemica
Francesco Pastanella

TAVOLA ROTONDA

RAPPORTO MEDICO-PAZIENTE: CONFLITTO O SANTA ALLEANZA?

Moderatori: *Vincenzo Contursi, Massimo Grimaldi, Riccardo Guglielmi*

Interverranno: *Vincenzo Brandi - Presidente f.f. Federsanità ANCI, Domenico Laddaga - Presidente Regionale ARIS e Presidente Nazionale ospedali ARIS, Filippo Anelli - Presidente OMCeO Bari, Francesco Pastanella - Presidente AMA CUORE, Rocco Lagioia - Presidente AISC, Vito Scarola - Presidente AIDO, Nicola Ruccia - Presidente ACTI, Antonio Gaudio - Segretario Generale CITTADINANZATTIVA, Vincenza Colavito - Responsabile A.IT.A.*

Questionario finale: valutazione e verifica apprendimento

Tutor: *Vincenzo Contursi, Umberto Rizzo*

- risposte al televoter agli stessi quesiti di apertura sessione
- analisi del voto e confronto con risultato iniziale

18.30 - 19.00 Commento e discussione finale

ECM

L'evento 205685 è stato inserito nel Piano Formativo Annuale 2017 per l'Educazione Continua in Medicina (ECM) del Provider Communication Laboratory n. 1127.

L'evento ha ottenuto n. 9 crediti formativi ed è rivolto a 100 tra:

Medici Specialisti in: Cardiologia, Geriatria, Medicina e Chirurgia di Accettazione e d'Urgenza, Medicina Interna, Medicina Generale (Medici di Famiglia), Continuità Assistenziale, Diabetologia, Neurologia, Malattie dell'Apparato Respiratorio, Nefrologia; Infermieri.

L'iscrizione è gratuita e dà diritto a:

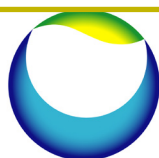
- partecipazione alle Sessioni Scientifiche
- materiale congressuale
- attestato di partecipazione

L'attestato, conferente i crediti formativi assegnati al Congresso, sarà inviato per e-mail o per posta ai partecipanti che avranno frequentato l'intero evento giornaliero (100% dell'attività formativa) e riconsegnato le schede di valutazione e il test di apprendimento debitamente compilati. Sarà valutato positivamente solo chi avrà risposto correttamente ad almeno il 75% delle domande del questionario. La certificazione non potrà essere rilasciata in caso di registrazioni dopo l'orario d'inizio, di consegna del questionario ECM prima della fine dei lavori o a mezzo terzi. Il partecipante è tenuto a rispettare l'obbligo di reclutamento diretto fino ad un massimo di 1/3 dei crediti formativi ricondotti al triennio di riferimento (2017-2019).

SEDE LAVORI

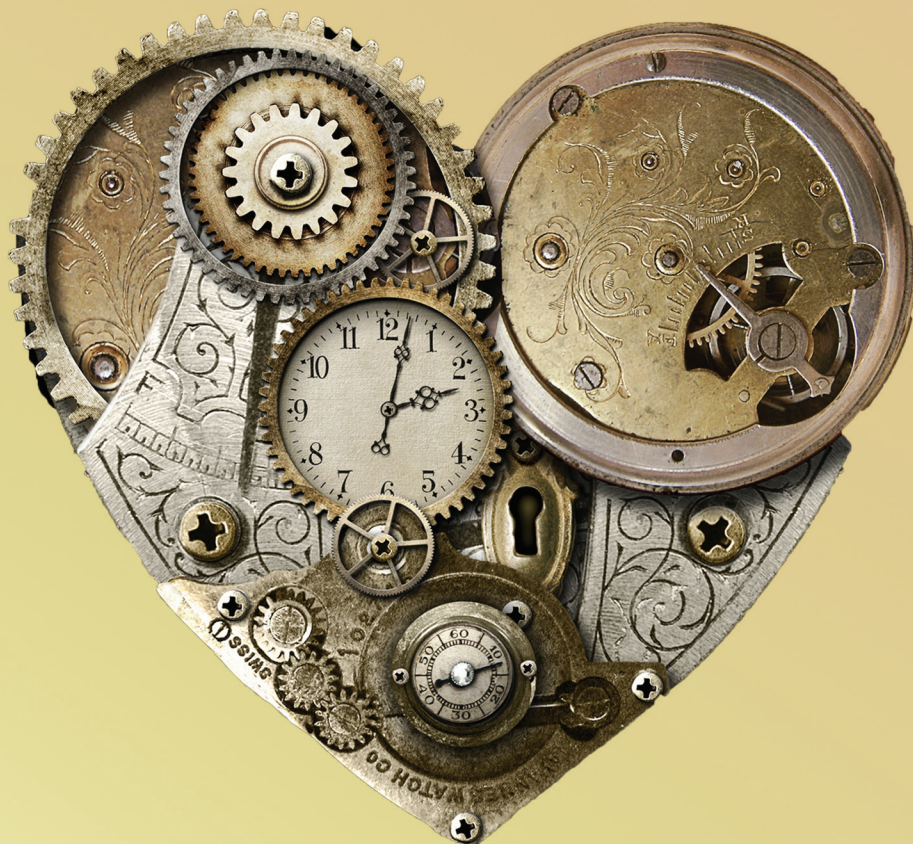
Centro Congressi Villa Romanazzi Carducci
Via G. Capruzzi, 326 Bari
tel- 080/5427400

CON IL CONTRIBUTO NON CONDIZIONANTE DI



Daiichi-Sankyo





SEGRETERIA ORGANIZZATIVA E PROVIDER ECM

c.labmeeting

communication laboratory

Zona Commerciale Parchitello n. 10 - 70016 Noicattaro (BA)

Tel. 0805061372 **Fax.** 0805621010

info@clabmeeting.it - www.clabmeeting.it - **Fb:** @C.labmeeting