



Ente Ecclesiastico
Ospedale Generale Regionale

MIULLI

QUESTIONI di UORE **7**

28 novembre 2025

ACQUAVIVA DELLE FONTI (BA)



Presidente del Congresso
MASSIMO GRIMALDI

Responsabile Scientifico
GIUSEPPE GRIMALDI



RAZIONALE

Il cuore al centro della complessità clinica.

La settima edizione di “Questioni di Cuore” si propone di affrontare i principali temi emergenti in ambito cardiovascolare con un approccio integrato e multidisciplinare.

L'obesità, riconosciuta come malattia cronica, rappresenta oggi uno dei più importanti driver di rischio per patologie cardiovascolari e metaboliche. La prima parte del congresso esplora i meccanismi patogenetici alla base dell'eccesso ponderale, il danno d'organo associato e le nuove evidenze sull'uso di GLP-1 RA e SGLT2i soprattutto nel contesto della sindrome cardio-nefro-metabolica, condizione clinica complessa che richiede una gestione integrata del rischio cardio renale e metabolico.

La sessione pomeridiana è dedicata al ruolo dell'imaging nella stratificazione del rischio cardiovascolare e, infine, all'innovazione terapeutica, tra tecniche interventistiche avanzate, nuovi farmaci e dispositivi.

Un'occasione di confronto scientifico e aggiornamento su tematiche centrali della cardiologia moderna dai nuovi target terapeutici ai dispositivi di ultima generazione.

Un impegno costante a coniugare cultura, intelligenza, leadership organizzativa, umanità e capacità di promuovere assistenza all'ammalato, confronto clinico e ricerca come stato naturale della mente.

Il Congresso è rivolto a tutti gli operatori sanitari ed a quanti hanno la passione per il cuore.

PROGRAMMA SCIENTIFICO

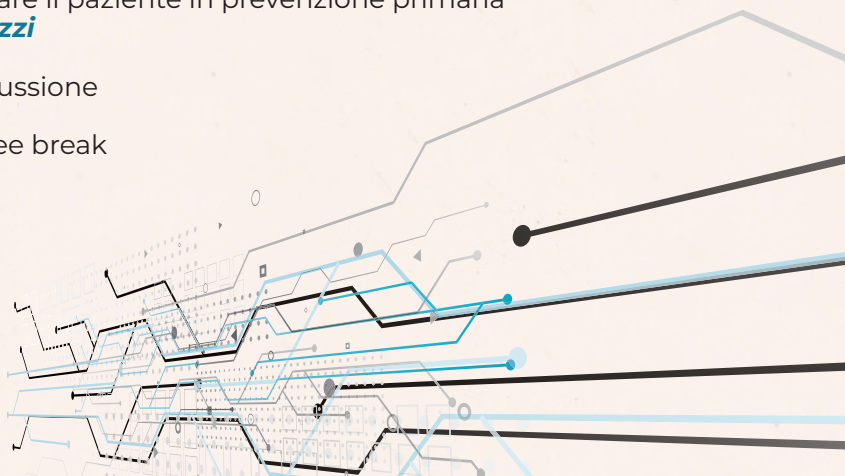
- 08:00** Registrazione partecipanti
- 08:30** Saluto Autorità
- 09:00** Apertura dei lavori e presentazione obiettivi del corso
G. Grimaldi, M. Grimaldi

I SESSIONE

“Obesità e malattia cardiovascolare”

Moderatori: *I. Farella, M. Martimucci, F. Mastroianni*

- 09:15** Il circolo vizioso alla base dell'eccesso ponderale
L. Matera
- 09:30** Meccanismi del danno d'organo generato da eccesso ponderale e diabete
M. Iacoviello
- 09:45** Lo studio SOUL: il GLP1 RA orale in un contesto moderno di standard of care del paziente diabetico con ASCVD
P. Scicchitano
- 10:00** Obesità e alto rischio cardiovascolare: quali i benefici di semaglutide oltre il calo ponderale
A. Passantino
- 10:15** Dislipidemia e rischio cardiovascolare: come inquadrare e trattare il paziente in prevenzione primaria
L. Rizzi
- 10:30** Discussione
- 11:00** Coffee break



II SESSIONE

“Sindrome cardio-nefro-metabolica: sfide ed opportunità”

Moderatori: *D. Argentieri, M.M. Ciccone, F. Pentimalli*

- 11:30** Ablazione, GLP1_RA e SGLT2 nella gestione integrata della fibrillazione atriale nella sindrome cardio-nefro-metabolica
L. Sgarra
- 11:45** Semaglutide e SGLT2 nel paziente HFpEF: gli effetti sugli outcomes funzionali e hard di scompenso cardiaco
M. Scarcia
- 12:00** Lo studio FLOW e le evidenze dei GLP1 RA nella malattia renale cronica del paziente diabetico
M. Correale
- 12:15** Le glifozine nella malattia renale cronica
V. Montinaro
- 12:30** Infiammazione: fattore di rischio cardiovascolare indipendente e prospettive terapeutiche all'orizzonte
V. Perniciaro
- 12:45** Linee guida per l'ipertensione e valutazione del rischio cardiovascolare
A.M. De Giosa
- 13:15** Pausa

III SESSIONE

“Imaging in Cardiologia”

Moderatori: *R. Calbi, G. Colacchio, G. Galgano, T. Langialonga*

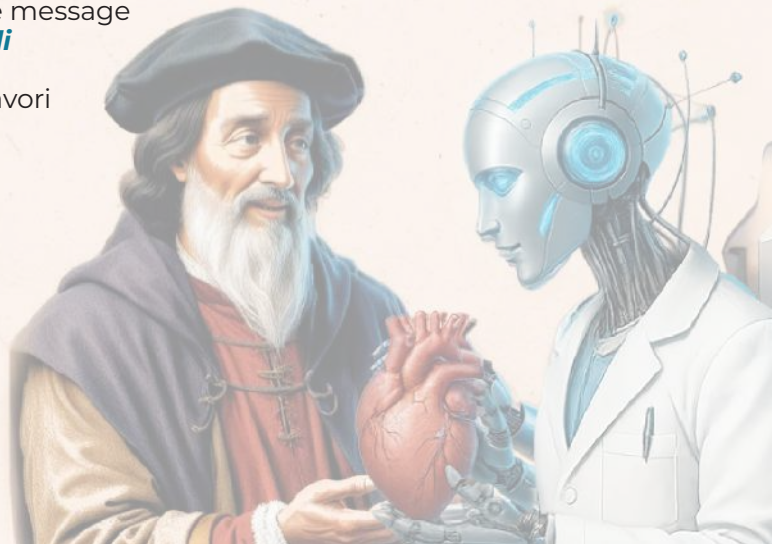
- 14:00** Cosa aggiunge lo studio ecocardiografico dei flussi intracardiaci?
F. Troisi
- 14:15** La RMN nella stratificazione del rischio aritmico
F. Mangini
- 14:30** Prevedere per prevenire la sindrome coronarica acuta: il mio imaging è il migliore!
- Ecostress
 - TAC coronarica
 - Scintigrafia
- V. Bellomo
F. Spinelli
I. Bruno*
- 15:15** Discussione sugli argomenti precedenti

IV SESSIONE

“Il futuro prossimo nella terapia cardiovascolare”

Moderatori: **V. Bonfantino, V. Casamassima, F. Massari**

- 15:45** Artificial Intelligence in cardiologia: prime linee guida italiane
N.D. Brunetti
- 16:00** Pacing del sistema di conduzione come unica modalità di pacing
G. Katsouras
- 16:15** Nuove indicazioni e nuove tecniche di correzione transcateretere delle valvulopatie
K. Lucarelli
- 16:30** Antiinfiammatori pilastro nella terapia cardiovascolare: dalla cardiopatia ischemica allo scompenso
F. Monitillo
- 16:45** Quando i pilastri non reggono il carico dello scompenso cardiaco: dalla correzione parziale al vericiguate
N. Vitulano
- 17:00** Trapianto e cuore artificiale: indicazioni e timing
L. Giovannico
- 17:15** Responsabilità medico legale in cardiologia
G. Zambetta
- 17:30** Discussione sugli argomenti precedenti
- 18:00** Take home message
G. Grimaldi
- 18:30** Chiusura lavori



FACULTY

DOMENICO
VINCENZO
VINCENZO MASSIMO
NATALE DANIELE
ISABELLA
ROBERTO
VITO
MARCO MATTEO
GIOVANNI
MICHELE
ANNA MARIA
ILARIA
GIUSEPPE
LORENZO
GIUSEPPE
MASSIMO
MASSIMO
GRIGORIUS
TOMMASO
KATYA
FRANCESCO
MARCELLO
FRANCESCO
FRANCESCO
LUCREZIA
FRANCESCO
VINCENZO
ANDREA
FRANCESCA
VERA
LUIGI
MARIOLINA
PIETRO
LUCA
FRANCESCO
FEDERICA
NICOLA
GIOVANNI

ARGENTIERI
BELLOMO
BONFANTINO
BRUNETTI
BRUNO
CALBI
CASAMASSIMA
CICCONE
COLACCHIO
CORREALE
DE GIOSA
FARELLA
GALGANO
GIOVANNICO
GRIMALDI
GRIMALDI
IACOVIELLO
KATZOURAS
LANGIALONGA
LUCARELLI
MANGINI
MARTIMUCCI
MASSARI
MASTROIANNI
MATERA
MONITILLO
MONTINARO
PASSANTINO
PENTIMALLI
PERNICIARO
RIZZI
SCARCIA
SCICCHITANO
SGARRA
SPINELLI
TROISI
VITULANO
ZAMBETTA

Acquaviva delle Fonti (Ba)
Acquaviva delle Fonti (BA)
Bari
Foggia
Acquaviva delle Fonti (BA)
Acquaviva delle Fonti (BA)
Acquaviva delle Fonti (BA)
Bari
Acquaviva delle Fonti (BA)
Foggia
Bari
Acquaviva delle Fonti (Ba)
Acquaviva delle Fonti (Ba)
Bari
Acquaviva delle Fonti (Ba)
Acquaviva delle Fonti (Ba)
Foggia
Acquaviva delle Fonti (BA)
Acquaviva delle Fonti (BA)
Acquaviva delle Fonti (BA)
Acquaviva delle Fonti (BA)
Acquaviva delle Fonti (BA)
Altamura (BA)
Acquaviva delle Fonti (BA)
Acquaviva delle Fonti (BA)
Bari
Acquaviva delle Fonti (BA)
Bari
Acquaviva delle Fonti (Ba)
Acquaviva delle Fonti (Ba)
Acquaviva delle Fonti (BA)
Acquaviva delle Fonti (BA)
Acquaviva delle Fonti (BA)
Altamura (BA)
Acquaviva delle Fonti (BA)
Acquaviva delle Fonti (BA)
Acquaviva delle Fonti (BA)
Acquaviva delle Fonti (BA)
Acquaviva delle Fonti (BA)

CON LA SPONSORIZZAZIONE NON CONDIZIONANTE DI



DISTRIBUTORE ESCLUSIVO ULTRASUONI PHILIPS
AGENZIA IMAGING SYSTEM PHILIPS

DESTINATARI DELL'INIZIATIVA

La partecipazione al Corso è riservata a n. **100** Medici chirurghi specialisti in Angiologia, Cardiologia, Geriatria, Oncologia, Cardiochirurgia, Chirurgia Vascolare, Anestesia e Rianimazione, Medicina d' accettazione ed urgenza, Tecnico della Fisiopatologia Cardiocircolatoria e Perfusionazione Cardiovascolare e Infermieri.

INFORMAZIONI E MODALITÀ DI PARTECIPAZIONE

Per l'iscrizione è necessario collegarsi al sito www.infocongress.it
Una volta effettuato il login sarà possibile accedere al corso.

Ai fini dell'erogazione dei crediti ECM è necessario seguire il 90% dell'attività formativa, firmare il registro presenze in entrata ed uscita, compilare in ogni parte le schede di registrazione, di valutazione ed il questionario di apprendimento, disponibili online sul sito www.infocongress.it, nella sezione dedicata accedendo con le proprie credenziali.

Il questionario ECM dovrà essere compilato entro 72 h data fine evento.

È altresì necessario rispondere correttamente ad almeno il 75% delle domande poste nel questionario.

OBIETTIVO FORMATIVO

2 - Linee guida - protocolli - procedure

SEDE

Ospedale "F. Miulli"

S.P. 127 Km 4,1

Acquaviva delle Fonti (BA)

SEGRETERIA ORGANIZZATIVA E PROVIDER



Innovazione Formazione Congressi

InFo Congress

Infocongress Srl
Provider n. 6897
Via G. M. Giovene, 36
70124 - BARI

rosaria.panza@infocongress.it
www.infocongress.it
Cell. 345.5408986